



Animation Concertation & Territoires

L'INTELLIGENCE COLLECTIVE AU SERVICE DE
LA TRANSITION ÉCOLOGIQUE ET SOCIALE

Anne-Cerise Tissot

annecerise@2act.fr

06 02 08 33 16

www.2act.fr



Consultante et formatrice indépendante, j'aspire à mettre ma triple compétence en animation de collectifs, en pédagogie et en environnement, au service de projets qui ont du sens. Je propose ainsi des prestations de facilitation, d'ingénierie, de conseil et formation autour de l'intelligence collective et de la transition écologique et sociale. Basée en Bretagne, j'interviens partout en France, en présentiel comme à distance, auprès des acteurs publics, des associations et des entreprises, seule ou avec des partenaires.

Ce qui m'anime : le lien à soi, aux autres et au monde.

PRESTATIONS

Exemples

1

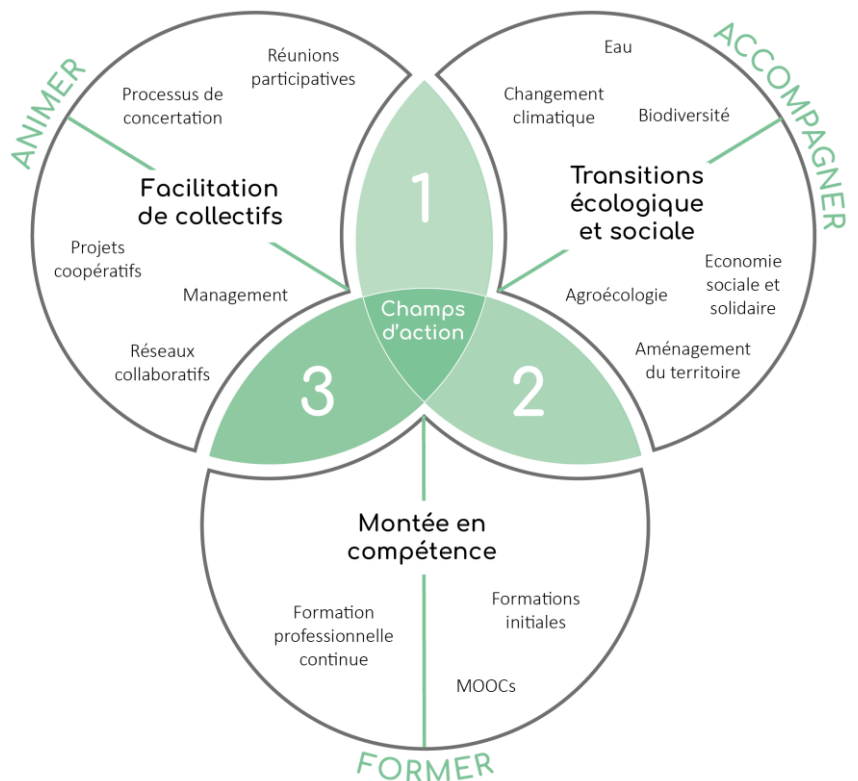
- Animation d'une communauté apprenante autour d'un thème commun
- Conception et facilitation d'une série d'ateliers de concertation
- Conseil et appui pour mobiliser les acteurs d'un territoire autour d'un projet
- Appui à la coordination d'un projet multi-partenarial

2

- Intervention dans l'enseignement supérieur sur les enjeux de protection de la nature
- Animation de la Fresque du Climat
- Conception et animation d'un MOOC en lien avec la transition
- Formation de professionnels à la démarche Natur'Adapt

3

- Intervention dans l'enseignement supérieur sur l'animation de réseau
- Conception et animation d'ateliers d'intelligence collective pour des Masters
- Formation sur mesure à la conception et à la facilitation de réunions participatives
- Formation à la gestion de projets partenariaux



EN PRÉSENTIEL

&



À DISTANCE



SEULE

&



AVEC DES PARTENAIRES

COMPÉTENCES ET RÉFÉRENCES

Ingénieure agronome spécialisée en environnement (AgroParisTech), je travaille depuis plus de 12 ans dans la facilitation de l'intelligence collective et la coordination de projets multi-partenariaux d'envergure locale à européenne. Ma formation initiale, ces années d'expériences professionnelles, complétées par une douzaine de formations continues, m'ont permis de développer diverses compétences mobilisables pour vos projets :

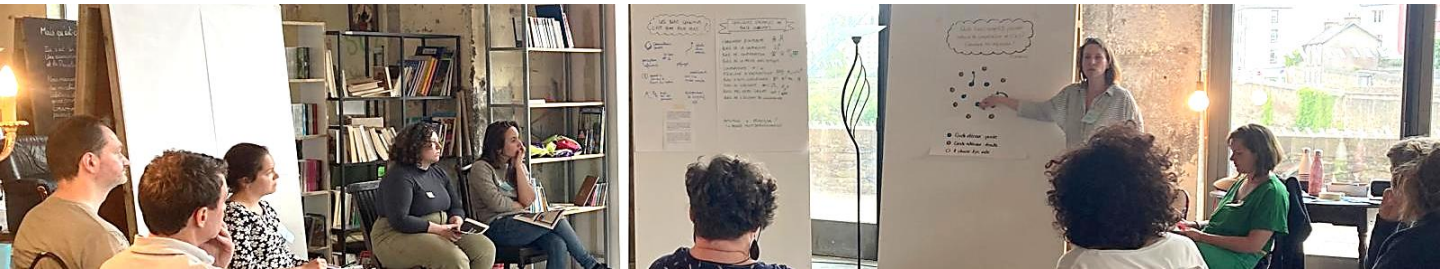
SAVOIRS

SCIENCES DE L'ENVIRONNEMENT ET DU VIVANT

Enjeux, outils, acteurs et politiques de protection de la nature, climatiques, de gestion de l'eau, agricoles, d'aménagement du territoire, et plus largement de développement durable et de transition écologique.

SCIENCES HUMAINES ET SOCIALES

Concepts, outils et techniques de management d'équipe, de facilitation d'intelligence collective, d'ingénierie de la concertation, de coopération, d'animation de communautés, de formation (pédagogie active), de communication non violente...



SAVOIRS-FAIRE

COORDONNER DES PROJETS ET COCONSTRUIRE DES OUTILS

Références

Coordination (technique, partenariale, administrative et financière) du projet de recherche-action HYCCARE Bourgogne et du projet européen LIFE Natur'Adapt sous forme de Living Lab et co-construction des outils dédiés (formations, guides méthodologiques, etc.)

...

CONCEVOIR ET FACILITER DES TEMPS D'INTELLIGENCE COLLECTIVE

Références

Conception et facilitation de séminaires de travail pour le LIFE Natur'Adapt (10 à 40 p.) en présentiel et en distanciel

Conception et animation des « ateliers du climat » pour des bassins versants en Bourgogne

Conception et facilitation d'ateliers de travail sur le changement climatique pour les gestionnaires d'espaces naturels sensibles de Côte-d'Or

Animation de la fresque du climat

...

« Anne-Cerise a apporté à notre démarche participative la fluidité et le recul scientifique nous permettant de **progresser en conscience et dans la bonne humeur!** On compte bien poursuivre ensemble »

Maryline Vernet | Coordinatrice de la politique ENS biodiversité, Conseil départemental de Côte-d'Or

« Anne-Cerise applique méthodiquement les principes du travail collaboratif au sein de collectifs professionnels tout en restant adaptative et ouverte aux propositions. En atelier, réunion, ou encore lors d'événement, elle sait être animatrice et facilitatrice pour **mettre en lumière l'intelligence collective au profit de projets d'envergure.** »

Audrey Tocco | Responsable des projets, Tela Botanica

« Anne Cerise est une formidable animatrice qui **maîtrise complètement les techniques participatives, interactives et innovantes d'animation de projet.** Sa capacité d'écoute et son ouverture d'esprit lui permettent de créer des ambiances sereines et positives qui stimulent la participation et la création. »

Thierry Leroy | Conservateur de la RNN de Chastreix-Sancy, Parc naturel régional des Volcans d'Auvergne



ANIMER DES RÉSEAUX ET DES COMMUNAUTÉS

Références

Animation du réseau national de collectivités « gestion des déchets » (IdéalCo), du réseau régional autour de la protection des captages d'eau potable en Bourgogne, de la communauté Natur'Adapt

...

ORGANISER ET COORDONNER DES ÉVÉNEMENTS, EN PRÉSENTIEL COMME À DISTANCE

Références

Séminaires de clôture HYCCARE et Natur'Adapt (respectivement 130 et 300 personnes), organisation et animation d'une quinzaine de webinaires

...

MANAGER UNE ÉQUIPE

Références

Recrutement (stagiaires, alternant, CDD et CDI), gestion RH (congés, EAP, entretiens professionnels, etc.), formation et encadrement technique individuel et gestion d'équipes de 1 à 8 personnes

...

ANALYSER, SYNTHÉTISER ET RÉDIGER DES DOCUMENTS

Références

Diagnostic préalable à la stratégie régionale biodiversité de Bourgogne
Benchmarking et proposition d'indicateurs de biodiversité pour les collectivités en France
Guide méthodologique d'élaboration d'un diagnostic de vulnérabilité et d'opportunité et d'un plan d'adaptation
Scripts de vidéos, de bandes dessinées

...

FORMER DES PROFESSIONNELS, DES ÉTUDIANTS ET LE GRAND PUBLIC

Références

Conception et animation d'une formation sur les enjeux climatiques pour le réseau des gestionnaires d'espaces naturels de Normandie
Co-construction de formations en ligne pour les professionnels (COOC Natur'Adapt) et le grand public (MOOC Natur'Adapt)
Conception et animation d'une formation sur les techniques d'animation pour l'équipe de l'Agence Bretonne pour la Biodiversité

...

« Son dynamisme et sa rigueur conjugués donnent un plaisir fou à suivre ses ateliers. Les mises en situation dynamiques permettent vraiment de **travailler autrement, d'avoir une approche humaine, vivante, dans laquelle chacun.e s'implique bien plus que d'ordinaire.** »

Alix Greuzat-Badré | Conservatrice de la Tourbière de Machais, Parc naturel régional des Ballons des Vosges

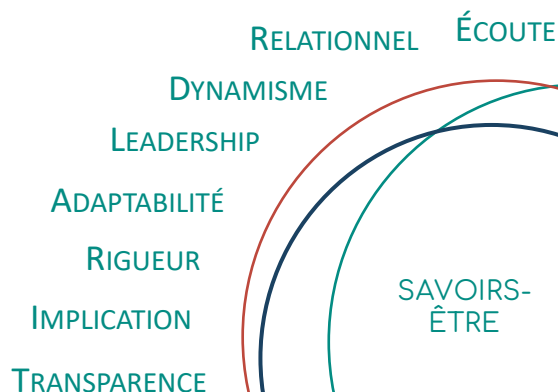


« Je considère que son style de management met en avant l'humain, ce qui permet de le rendre efficace et motivant ! J'ai adoré collaborer avec Anne-Cerise qui est un **manager attentif, bienveillant et compétent** »

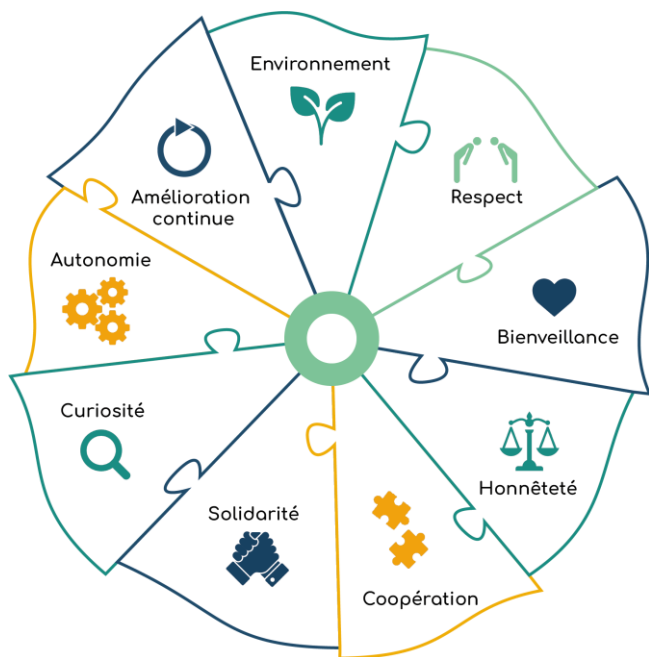
Maëlle Schwartz | Alternante en Ecole de Commerce et de Management

« La formation parfaitement orchestrée a permis de mêler des apports théoriques et méthodologiques à des instants d'échanges et de **partage** ainsi qu'à une mise en action concrète. A l'issue de la journée, les participants ont fait part de leur grande satisfaction quant à la qualité de l'animation proposée par Anne-Cerise. »

Delphine Loisel | Chargée de mission « Réseau des gestionnaires d'espaces naturels », Agence normande de la Biodiversité et du Développement durable



MES VALEURS



MES ENGAGEMENTS

POUR LES CLIENTS

CO-CONSTRUCTION

Si possible, je propose de préparer ensemble le contenu de mes prestations afin qu'elles répondent aux mieux à vos attentes et que vous puissiez vous **approprier la méthode comme les résultats**.

COMMUNICATION

J'attache une grande importance à ce que la communication avec mes clients soit **transparente, fluide et régulière**.

CONFIDENTIALITÉ

Tous les échanges avec mes clients sont confidentiels et j'applique un respect rigoureux de la **protection des données personnelles**.

POUR LES PARTICIPANTS

BIENVEILLANCE

Je propose un cadre de travail efficace mais convivial, favorisant l'**écoute active**, le bien-être et le **respect** de tous.

NEUTRALITÉ

Je **ne participe pas aux débats d'opinion** et ne prends pas parti pour certaines idées ou pour certains participants.

INCLUSION

La parole de chacun est libre (dans le respect des autres et des consignes) et a un poids égal. Je ne pratique aucune discrimination de genre, d'origine, de religion, d'orientation sexuelle, etc. J'ai à cœur que chacun puisse s'exprimer et propose différentes modalités pour ceux qui sont moins à l'aise à l'oral. Des solutions alternatives sont proposées en cas de **situation de handicap**.

POUR LA PLANÈTE

MOBILITÉ

Je travaille essentiellement à **domicile** et je favorise les **déplacements doux** : en priorité la marche et le vélo pour les courtes distances ; les transports en commun (bus, tram, train) ou à défaut le covoiturage, pour les distances plus longues.

FOURNITURES

Je choisis des **fournitures écoresponsables**. Je n'imprime que l'indispensable, lorsque possible en noir et blanc, recto-verso et 2 pages par page, avec des écolabels.

NUMÉRIQUE

Je garde mes équipements le plus longtemps possible et je limite leur consommation. J'utilise des **services écoresponsables** (moteur de recherche, hébergement de mon site web...) et je limite les flux de données en ligne.



Je suis membre du collectif 1% for the Planet et à ce titre reverse 1% de mon chiffre d'affaires à des associations environnementales.